



**Buzzi Unicem Next Base** ist ein hydraulisches Bindemittel auf Basis von Calciumsulfoaluminat-Klinker, der aus einer Mischung von Bauxit, Gips und Kalk bei einer Temperatur von ca. 1350 °C gebrannt und dem anschließend Anhydrit zugemahlen wird. **Next base** kann allein als schnell erhärtendes Bindemittel oder in Kombination mit Zementen nach DIN EN 197 verwendet werden. Damit können Produkte mit geringer Schwindung und schneller Festigkeitsentwicklung hergestellt werden. **Next base** ermöglicht es, Mörtel und Betone mit einem breiten Leistungsspektrum zu entwickeln und ist mit bekannten Zusätzen zur Regelung der Abbindezeit, Verflüssigung, Viskosität, Schwindkompensation, Beschleunigung, Verzögerung usw. kompatibel.

## Buzzi Unicem Next base SR03

Hydraulisches Bindemittel auf Basis von Calciumsulfoaluminat - Klinker



**Next base SR03** ist als hydraulisches Bindemittel mit hohem Sulfatwiderstand eingestuft.



Next base hat eine allgemeine bauaufsichtliche Zulassung Nr. Z-3.15 2130

### Chemische Zusammensetzung

#### Bestandteile

CaO	41 – 45%
Al <sub>2</sub> O <sub>3</sub>	22 – 26%
SiO <sub>2</sub>	8 – 9%
SO <sub>3</sub>	17 – 19%
Cl <sup>-</sup>	< 0,1%
Cr (VI)	< 2 ppm

### Mineralogische Zusammensetzung

#### Wichtigste Bestandteile des hydraulischen Bindemittels

CSA - Klinker		81±5%
Calciumsulfat	CaSO <sub>4</sub>	19±5%
Gehalt an Calciumaluminatsulfat	C <sub>4</sub> A <sub>3</sub> S	45±5%

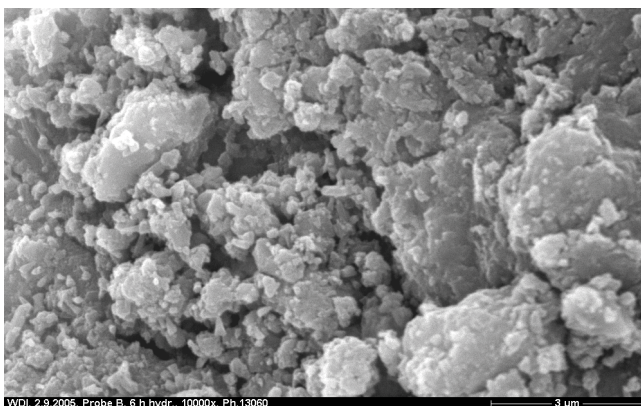
### Bindemittleigenschaften

Eigenschaften	Durchschnittswerte
Dichte	2.800 kg/m <sup>3</sup>
Blaine-Wert [DIN EN 196-6]	> 4.000 cm <sup>2</sup> /g
Farbe	hellgrau
Helligkeit L*	ca. 70

### Bindemitteldaten gem. DIN EN 196

#### Buzzi Unicem Next Base

Druckfestigkeit nach 3 Stunden	>20 MPa
Druckfestigkeit nach 8 Stunden	>30 MPa
Druckfestigkeit nach 28 Tagen	>42,5 MPa
Erstarrungsbeginn	<20 min.
Wasseranspruch	ca.33±2%



WDI, 2.9.2005, Probe B, 6 h hydr., 10000x, Ph. 13060

## Anwendungsbeispiele

**Next base** kann allein oder in Kombination mit Zementen nach DIN EN 197 für viele beton- und mörteltechnologische und bauchemische Produkte verwendet werden:

- Schnell erhärtende Trockenmörtel und Spritzbeton.
- Injektionsmörtel- und schlämmen
- Schnell erhärtende, schwindarme Estriche und Reparaturmörtel für innen und außen
- Schnell erhärtende Betone für Fertigteile

**Next base** ist für den Einsatz

- bei niedrigen Temperaturen,
- bei hoher Sulfatbelastung und
- bei AKR-Gefährdung besonders geeignet.

Besondere Rezeptierungshinweise:

Für schwindreduzierte Systeme empfehlen wir Mischungen von **Next base** und Zementen nach DIN EN 197 zwischen 30 und 70 Gew. %.

Abbindezeiten und Festigkeitsentwicklungen können durch verzögernde (z.B. Zitronen- oder Weinsäure) und beschleunigende Zusätze (z.B. Lithiumkarbonat) gesteuert werden.

## Lieferform

**Next base**-kann lose, in Säcken zu 25 kg oder in Big -Bags geliefert werden.

- Weitere Informationen entnehmen Sie bitte der Bedienungsanleitung von **Buzzi Unicem Next**.
- Das Sicherheitsdatenblatt kann unter folgendem Link heruntergeladen werden: [www.buzziunicem.it](http://www.buzziunicem.it).

## Produktpalette auf Basis von CSA

### Next base

Bindemittel auf Basis von Calciumaluminatsulfat und Anhydrit, entwickelt für die Herstellung von Produkten mit geringem Schwinden und schneller mechanischer Festigkeitsentwicklung.

### Next binder

Gebrauchsfertiges Dreier-Bindemittel (aus Sulfoaluminatklinker Anhydrit und Portlandzement), geeignet für den Einsatz im Bereich der Fertigteilindustrie, der Vormischung und des Transportbetons, wo schnelle Festigkeitsentwicklung, geringes Schwinden und schnelle Austrocknung gefordert werden.



### Umwelt und Nachhaltigkeit

Durch die geringen Einsatzmengen an Kalkstein in den Rohstoffen und die niedrigen Brenntemperaturen werden deutliche Reduzierungen der CO<sub>2</sub> - Emissionen erreicht

---

**Hinweis:** Die obigen Anweisungen, die Ergebnis unserer besten Erfahrungen sind, sind als Richtwerte zu betrachten. Es wird keine Haftung für Mängel oder Schäden übernommen, die durch den unsachgemäßen Einsatz des Produkts oder durch Einsatzbedingungen verursacht werden, die von unseren Angaben abweichen. Der Technische Kundendienst steht für Ratschläge zum richtigen Gebrauch des Produkts und zum Durchführen der technischen Untersuchungen jederzeit gerne zur Verfügung.

---

**Buzzi Unicem S.r.l.**  
via Luigi Buzzi, 6  
15033 Casale Monferrato [AL]  
Italien  
Tel. +39 0142 416219  
Fax +39 0142 416320  
[direzionecommerciale@buzziunicem.it](mailto:direzionecommerciale@buzziunicem.it)  
[www.buzziunicem.it](http://www.buzziunicem.it)