



Buzzi Unicem Next est le nom d'une famille de liants hydrauliques à base de clinker sulfoalumineux. Ils sont obtenus par cuisson d'un mélange de bauxite, gypse et calcaire à une température d'environ 1350°C et par broyage successif.

Next base contient un clinker et un anhydrite avec un rapport optimal pour la plupart des utilisations.

Next base garantit aux produits, dans lesquels il est utilisé, des performances constantes et une excellente stabilité dans le temps.

Next base peut être utilisé comme liant rapide ou en association avec du ciment Portland, pour obtenir des produits caractérisés par un faible retrait, et par un développement rapide des résistances à jeune âge.

Next base permet de formuler des produits offrant une vaste gamme de performances, car il est compatible avec tous les types d'adjuvants régulateurs de prise, fluidifiants expansifs, accélérateurs de prise, retardateurs de prise, et agents de viscosité, etc. **Next base** assure aux produits dans lesquels il est utilisé une durabilité, une faible perméabilité aux substances agressives et une résistance élevée aux attaques sulfatiques.

Buzzi Unicem Next base SR03 Liant hydraulique à base de clinker sulfoalumineux



"German Technical Approval Z - 3.15 - 2130" délivrée par Deutsches Institut für Bautechnik (DIBt)

Propriétés

Next base SR03 est classé comme liant hydraulique à résistance élevée aux sulfates.

Principaux constituants chimiques

CaO	41 – 45%
Al ₂ O ₃	22 – 26%
SiO ₂	8 – 9%
SO ₃	17 – 19%
Cl ⁻	< 0,1%
Cr VI	< 2,0 ppm

Principaux constituants du liant hydraulique

Clinker CSA	(81 ± 5)%
CaSO ₄	(19 ± 5)%

Contenu en sulfoaluminate de calcium

C ₄ A ₃ S̄	(45 ± 5)%
----------------------------------	-----------

Densité 2.800 kg/m³

Surface spécifique Blaine > 4.000 cm²/g
[norme UNI EN 196-6]

Couleur gris claire

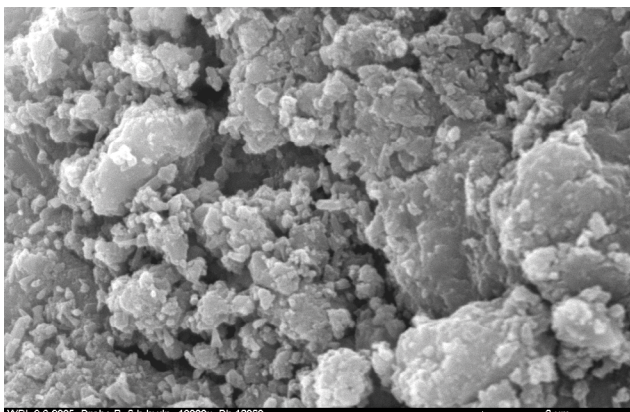
Début de prise [norme UNI EN 196/3] < 20 min

Besoin en eau 33 ± 2%

Résistance moyenne à la compression

conformément à la norme UNI EN 196-1

Temps	[MPa]
3 h	> 20
8 h	> 30
28 jours	> 42,5



WDL 2.9.2005 Probe B. 6 h hydr. 10000x Ph.13060 3 um

Domaines d'utilisation

Next base peut s'utiliser seul ou en association avec le ciment Portland pour réaliser un grand nombre d'applications typiques de l'industrie du pré-mélange et de la préfabrication.

- Colles et mortiers techniques.
- Enduits, mortiers et micro bétons pré-mélangés à durcissement rapide.
- Enduits, mortiers et micro bétons pré-mélangés pour utilisations à basse température.
- Mortiers et micro bétons avec faible perméabilité et résistance élevée aux sulfates.
- Mortiers et micro bétons conditionnés en sacs qui maintiennent leurs performances, une fois le sac ouvert pendant plus longtemps que les mêmes produits préparés avec des ciments alumineux.
- Produits à pulvériser et à injecter.
- Éléments préfabriqués avec retrait rapide des coffrages pour utilisations structurelles et non structurelles.
- Éléments préfabriqués de n'importe quelle couleur
- Éléments préfabriqués très résistants aux sulfates et aux cycles de gel et dégel

Avertissements

- Pour étudier différentes formules de liants ternaires, nous vous conseillons de respecter les pourcentages Next base-ciment Portland compris entre 40% et 60% (en poids) du liant total.
- En modifiant de façon adéquate l'adjuvantation (acide citrique ou tartarique), l'accélérateur de prise (carbonate de lithium), vous pouvez faire varier à votre convenance les temps de prise et la vitesse de développement des résistances.
- En cas d'utilisation de Next base comme accélérateur de prise de ciments Portland, afin d'obtenir des résultats satisfaisants nous conseillons de l'utiliser dans les proportions comprises entre 10% et 20% du liant total.
- Nous déconseillons l'utilisation de **Next base** pour préparer des matériaux exposés à des températures très élevées comme

les réfractaires ou les mortiers utilisés pour construire des fours et éléments similaires

- **Next base** peut être fourni en vrac, en sacs de 25 kg ou en big-bags.
- Pour en savoir davantage veuillez consulter le manuel d'utilisation de **Buzzi Unicem Next**.
- Consultez la fiche de sécurité téléchargeable sur le site: www.buzziunicem.it.

Gamme de produits à base de CSA

Next base

Liant à base de sulfoaluminate de calcium et anhydrite conçu pour la formulation de produits caractérisés par un faible retrait et un développement rapide des résistances mécaniques.

Next binder

Liant ternaire (formé par l'association entre clinker sulfoalumineux, anhydrite et ciment Portland) prêt à l'emploi, indiqués pour des utilisations dans l'industrie de la préfabrication, du pré-mélange et du béton conditionné en sac devant garantir un développement rapide de la résistance, un faible retrait et un séchage rapide.



Durabilité environnementale

Grâce au faible contenu en carbonate de calcium des matières premières, le cycle de fabrication des produits Next est caractérisé par des émissions réduites de CO₂ dans l'environnement.

Remarque: Les prescriptions ci-dessus, sont le fruit de notre expérience et ne sont qu'indicatives. Nous déclinons toute responsabilité en cas de défauts ou de dommages causés par l'usage impropre du produit et lorsque les conditions d'utilisation ne correspondent pas à nos indications. Le Service d'assistance technique est à votre entière disposition pour vous donner des conseils sur l'usage correct du produit et l'exécution des essais techniques.

Buzzi Unicem S.r.l.
 via Luigi Buzzi, 6
 15033 Casale Monferrato [AL]
 Italie
 Tel. +39 0142 416219
 Fax +39 0142 416320
 direzionecommerciale@buzziunicem.it
 www.buzziunicem.it